

# איך לבחור נכון חומרי גמר

ורד בונפיליולי

## דירה ראשונה, חדר רחצה ילדים

מידות החדר: 3.24 מטר אורך / 2.22 מטר רוחב / 7.3 מ"ר

אריח ריצוף מצויר: 20 ס"מ / 20 ס"מ

מידת אריח קיר: 20/20 ס"מ, מחולק לארבע

(יוצר מראה של 10/10 ס"מ)

אינטרפוף 4 דרך

## דירה שנייה, חדר רחצה ילדים

מידות החדר: 3.72 מטר אורך / 1.5 מטר רוחב / 6 מ"ר

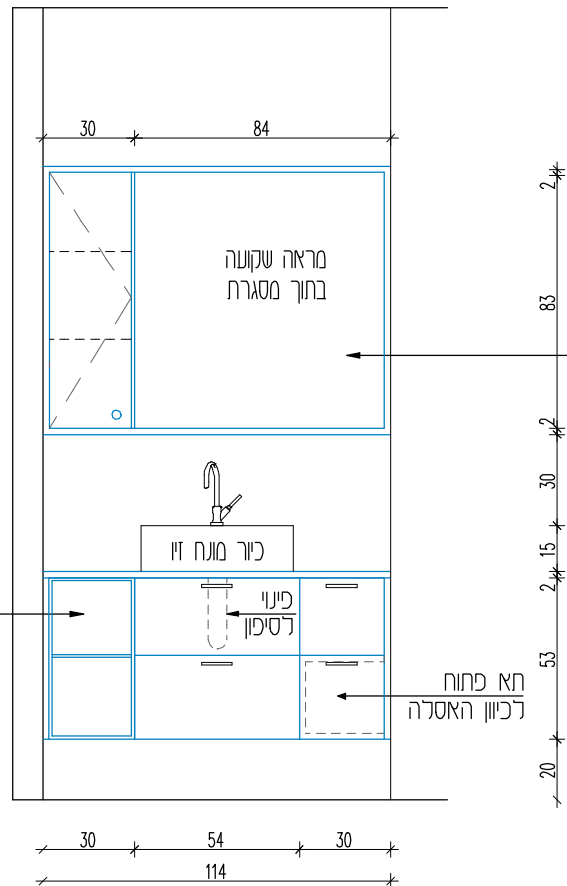
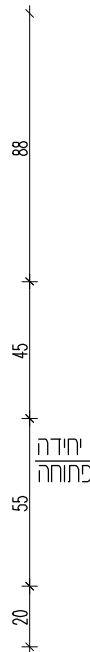
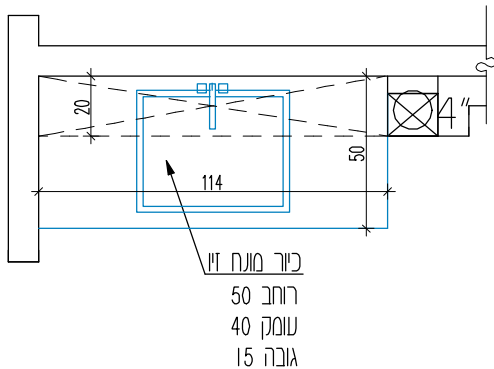
כל האריחים במידה 30/30 ס"מ

2 אינטרפוף 3 דרך

מעצבת הפנים [ורד בונפיליולי](#) מאמינה שהדרך לעיצוב פנים הרמוני כרוכה בשימוש מרובה במעט חומרים. "אני לא מאמינה בכתים שכל חלל בהם מעוצב בסגנון אחר. בעיני עיצוב איכותי מחייב שימוש במגוון מצומצם של חומרים וזוגמאות, שיוצרים שפה מהודקת והרמונית בין החללים. הקריצה מתקבלת הודות לשימוש מגוון בצבעים, אבל הזוגמה והחומר נותרים אחידים", היא אומרת. ורד משתמשת בסדרות כאמצעי ליצירת ההרמוניה: "אני עובדת עם סדרות באופן עקבי. כשאני רואה אצל ספק קרמיקה זוגמה שאני אוהבת אני תמיד מבררת אם היא חלק מסדרה". כדי להדגים את התיאוריה של ורד נציג שתי דירות, בראשונה מתוכננים ארבעה חדרי רחצה. הקירות בכל החדרים מחופים באריחים לבנים בגודל 20 על 20 סנטימטרים שמחולקים לארבע באמצעות רובה בגון אפור כהה. המראה שנוצר הוא של אריח בגודל 10 על 10 ס"מ. לרצפה נבחרו אריחי גרניט פורצלן עם זוגמה שמזכירה לורד זנב של בתולת ים. לחדר הרחצה של ההורים נבחרו אריחים בצבע אפור, לילדים כחול, בשירותי האורחים בקומת הכניסה יושמו אריחים עם זוגמה בכתום ובשירותים בגג מכב ורוד.



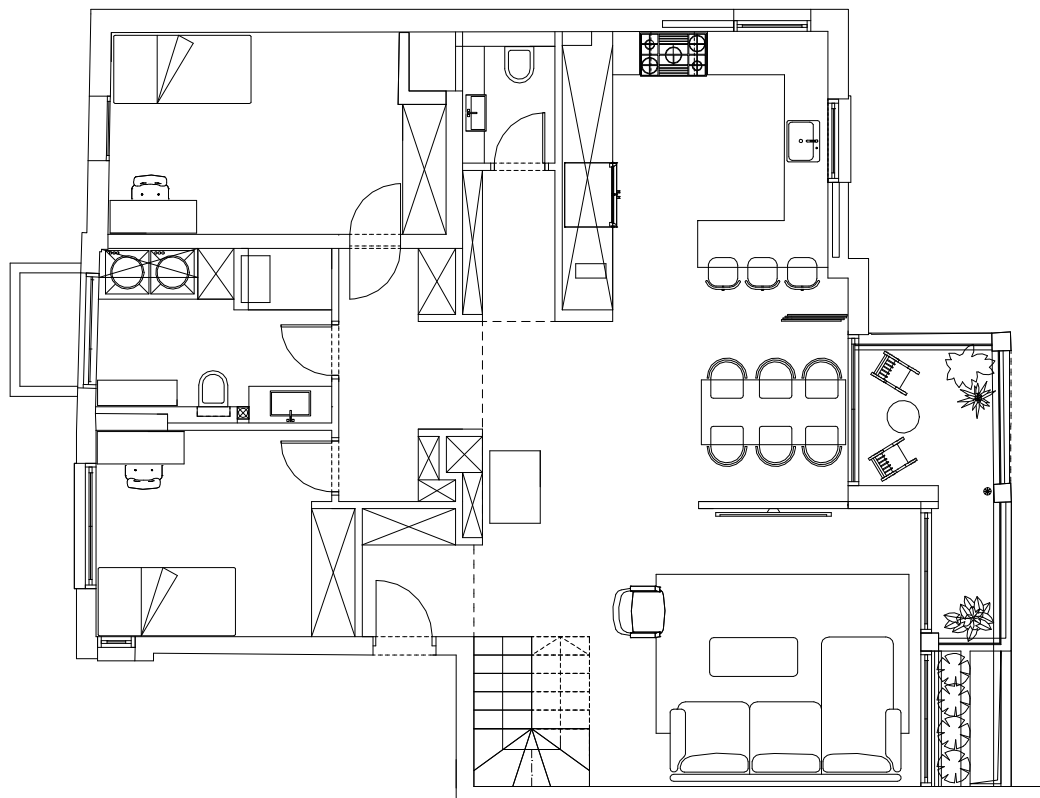
צילום: איתי בנית



שימו לב לתכנון של ארון הכביסה שממוקם בחדר הרחצה של הילדים. בעלי הבית מתמודדים עם הרבה מאוד מכונות כביסה וביקשו לתכנן מקום ייעודי מסודר שיהיה נוח לעבוד בו. ורד תכננה ארון גדול ועמוק שבתוכו מאוחסנות מכונות הכביסה והייבוש. חלקו העליון משמש כמשטח קיפול. בשני חדרי הרחצה יש מקלחונים ובתוכם ספסלים צפים מחופים באבן, נישות לבקבוקים ומערך תאורה כפול-טכני שמאפשר תאורה חזקה ואחד נוסף עם תאורה מעומעמת שתפקידה לייצר אווירה. בשירותי האורחים בקומת הכניסה אין חלון ולכן הותקנה בחדר מערכת אוורור מאולצת – ונטה.

בדירה השנייה שורד תכננה יש שני חדרי רחצה. בחדר הרחצה החדש שצמוד לחדר השינה של ההורים יש מקלחון מרווח - 110 על 190 סנטימטרים – והותקנו בו שני ראשי גשם לבקשת בעלי הדירה. המערכת כפולה ומאפשרת לכל אחד מהמתרחצים לכוון לעצמו את הטמפרטורה ואת עוצמת הזרם. תכנון ארון הכניסה שחולק עם המקלחון קיר, יצר בתוכו נישא. בונפילולי ניצלה את האילוץ ותכננה בתוכה מיזוף ייעודי לבקבוקים שממוקם מעל ספסל בנוי. בחדר הרחצה של הילדים הורכבו ברזי קיר, מזלף וגם ראש גשם, שייתנו מענה לילדים כאשר יתבגרו. באמבטיה משולב ספסל שמאפשר לרחוץ בנוחות כפות רגליים כשחוזרים מהגן או מהים.





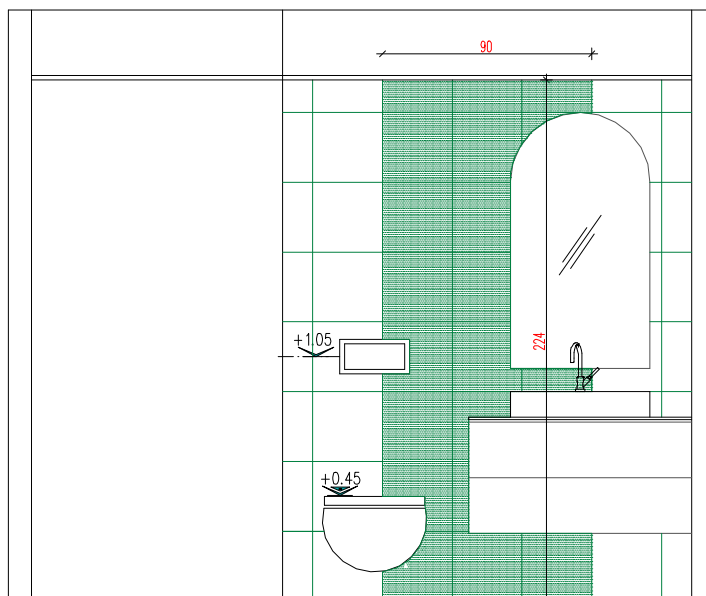
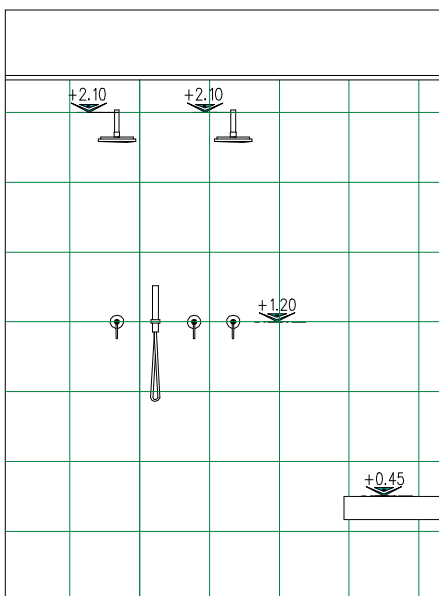
קבלו: עיצוב החדלן בע"מ  
 רוצים עוד? לחצו למידע נוסף



השפה העיצובית של הדירה בהירה ומאזוררת. ורד בונפיליולי יצרה קונספט ולפיו לדירה יש רקע אפור שמלווה את הקירות והוא מנוקד בכתמי צבע, גם בחדרי הרחצה מיושמת החשיבה הזאת. בונפיליולי בחרה לרצפה אריחי קרמיקה בגווני לבן ואפור בדוגמת טרצו. האריחים הצבעוניים שהותאמו לרקע, בעלי דוגמא גיאומטרית משתנה ורנדומלית. לכל חדר נבחר גוון אחר של צבע - חדר הילדים עוטר בבלוק צבע בגון ירוק יער כהה (ארון הכיור נצבע באפור כהה) ולחדר ההורים נבחר גון חום (ארון הכיור נצבע בחום קפה). הכיורים והאסלות בעלי עיצוב מעוגל, שנבחר בהשראת חצאי העיגול שעל האריחים. הקשתות מופיעות כמוטיב חוזר גם במסגרת של המראות, שנתלו באופן א-סימטרי ביחס לפריסת האריחים.

ורד יצרה שני תרחישי תאורה לכל אחד מהחללים. תאורה טכנית חזקה וחבויה, ותאורת אווירה שתורמת לאווירה בחלל. אצל ההורים תכננה בונפיליולי תרחיש שמתאים למצב רוח רומנטי ומהווה ביטוי דקורטיבי לתאורה מעומעמת.





קבלן: גיא אהרונוביץ | נגרות: שחר סלע  
 רוצים עוד? [לחצו למידע נוסף](#)